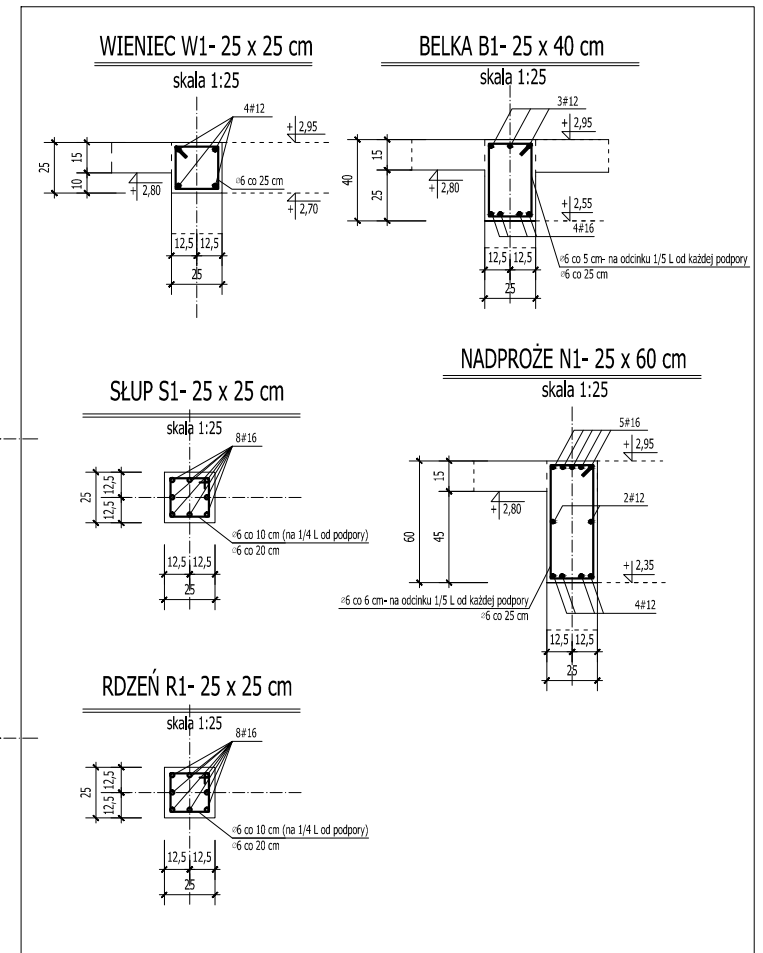
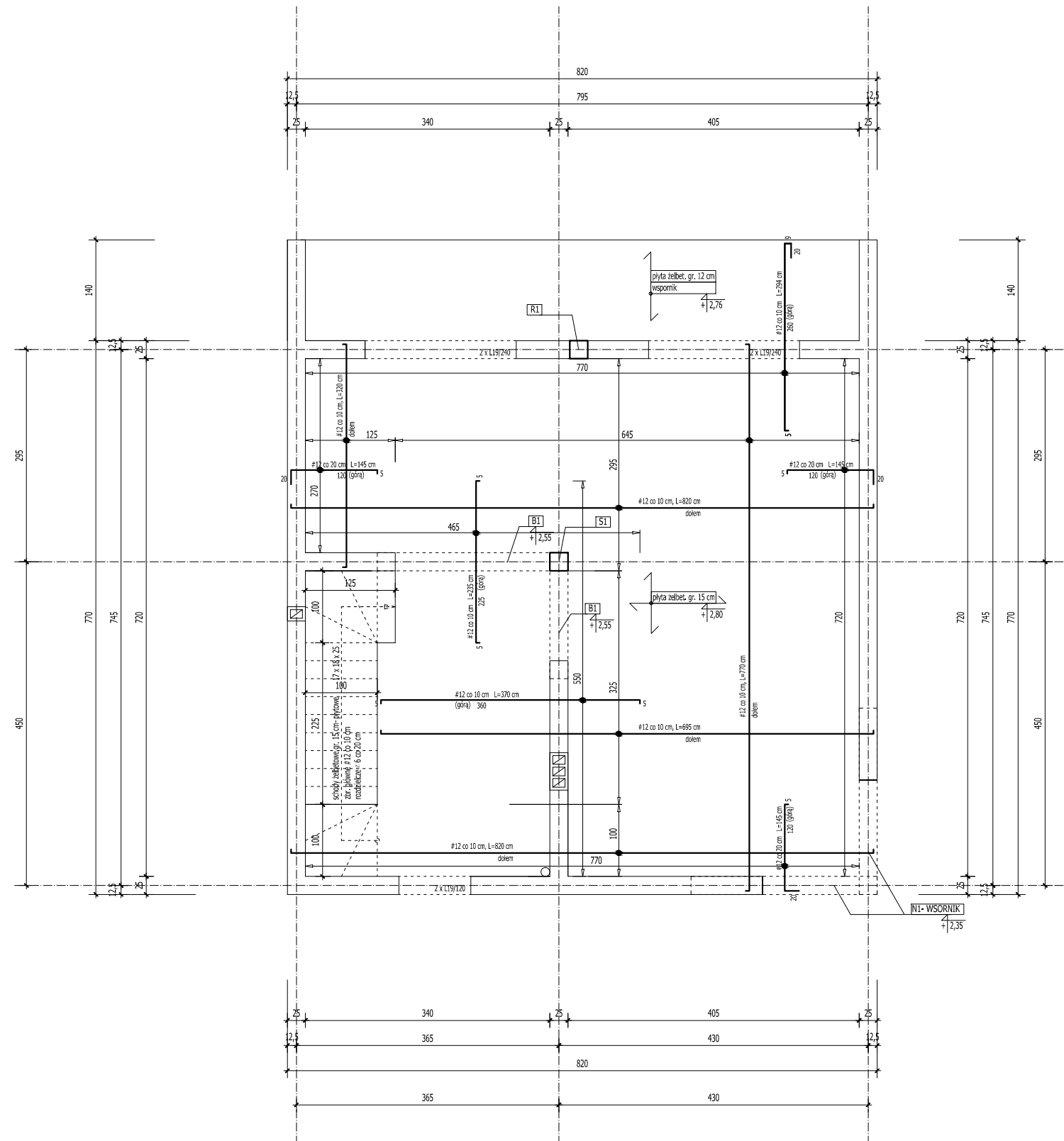


RZUT STROPU NAD PARTEREM
SKALA 1:50



BETON C16/20
STAL
zbrojenie główne AIIIIN [#]
strzemiona, rozdzielcze A0 [σ]

PRETY ROZDZIELCZE - ϕ 6 co 20 cm
PRETY ZBROJENIOWE WYPADAJĄCE W OTWORACH ODGIĄC DO PRZECIWNIEJ STRONY PRZEKROJU,
OBRZEŻA OTWORÓW DOZBROJCZĄ, ZACHOWUJĄC PROJEKTOWANĄ IŁOŚĆ PRETÓW GŁÓWNYCH NA NB PŁYTY

| | |
|--|--|
| ROZPATRYWAĆ Z POZOSTALYMI RYS., OPISEM TECHNICZNYM I PROJEKTAMI BRANDZYMI! | |
| | Firma KUBI mgr inż. Krzysztof Bąbol 97-200 Tomaszów Maz. ul. Ks. Popieluszki 65 |
| BRANŻA: ARCHITEKTURA-KONSTRUKCJE | PROJEKT BUDOWLANY |
| NAZWA INWESTYCJI: | BUDYNEK MIESZKALNY JEDNORODZINNY- B1 |
| ADRES INWESTYCJI: | Ul. Kwiatowa 12, 97-200 Tomaszów Maz., dz. nr 134/4 obr. 9 |
| INWESTOR | TOMPOL CAPITAL Sp. z o.o. ul. Narwik 17 lok. 38, 01-471 Warszawa |
| projektant: konstrukcje | projektant: architektura |
| TEMAT: RZUT STROPU NAD PARTEREM | 3.4. |
| DATA: październik 2019r. | SKALA: 1:50 |