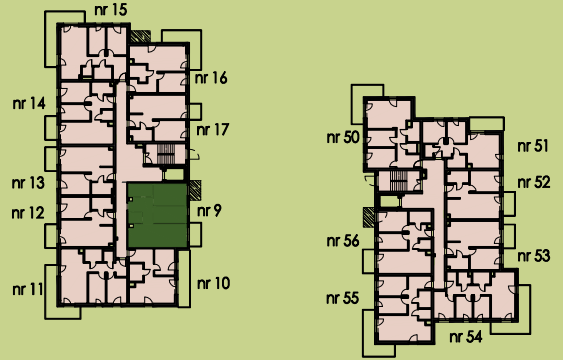


# ul. LEGIONÓW 25a

# TOMASZÓW MAZOWIECKI



POW. UŻYTKOWA MIESZKANIA

58.08 m<sup>2</sup>

LICZBA POKOI

3

KONDYGNACJA

1

MIESZKANIE

A 09

**BIURO SPRZEDAŻY MIESZKAŃ:**

TOMPOL CAPITAL Sp. z o.o.

☎ (+48) 571 422 056  
(+48) 798 819 916

✉ sprzedaz@tompol.com.pl

📍 ul. P.O.W. 17,  
97-200 Tomaszów Mazowiecki

🌐 www.tompol.com.pl

**SIEDZIBA FIRMY:**

TOMPOL CAPITAL Sp. z o.o.

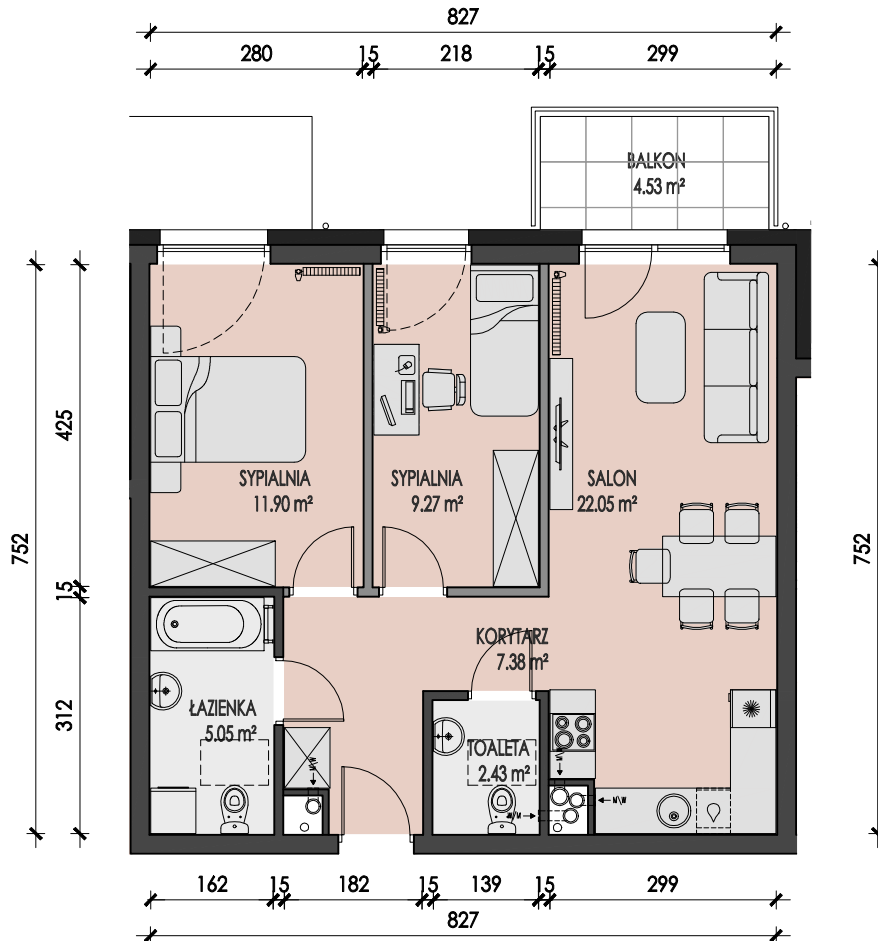
📍 ul. Narwik 17/38  
01-471 Warszawa

**NAZWA POMIESZCZEŃ**

**POWIERZCHNIA [m<sup>2</sup>]**

KORYTARZ	7,38 m <sup>2</sup>
ŁAZIENKA	5,05 m <sup>2</sup>
SYPIALNIA	11,90 m <sup>2</sup>
SYPIALNIA	9,27 m <sup>2</sup>
POKÓJ DZIENNY Z ANEKSEM KUCHENNYM	22,05 m <sup>2</sup>
TOALETA	2,43 m <sup>2</sup>
POWIERZCHNIA ŚCIAN DZIAŁOWYCH MOŻLIWYCH DO DEMONTAŻU	1,80 m <sup>2</sup>
BALKON	4,53 m <sup>2</sup>

**UWAGA! WYKOŃCZENIE BALKONÓW GRESEM MROZOODPORNYM NA DYSTANSACH PO STRONIE NABYWCY LOKALU**



■ ŚCIANA DZIAŁOWA MOŻLIWA DO DEMONTAŻU LUB PRZESUNIĘCIA

1. Wymiary pomieszczeń, lokalizację przyborów sanitarnych, rozmieszczenie punktów instalacyjnych itp., podano zgodnie z projektem budowlanym, mogą wystąpić niewielkie różnice wymiarów i usytuowania elementów powstałe w trakcie realizacji prac budowlanych. Podane wymiary są wymiarami w świetle pionowych przegród (ścian) w stanie wykończonym tynkami.
2. Powierzchnia użytkowa lokalu jest określona na podstawie rozporządzenia Ministra Rozwoju z dnia 11 września 2020 r. w sprawie szczegółowego zakresu i formy projektu budowlanego (Dz.U. 2020 poz. 1609 z późniejszymi zmianami) zgodnie z zasadami zawartymi w polskiej normie PN-ISO 9836:2022-07 tj; powierzchnia użytkowa lokalu jest obliczona w metrach kwadratowych z dokładnością do dwóch miejsc po przecinku dla wymiarów lokalu w stanie wykończeniowym na poziomie podłogi nie licząc listew przygotowawczych, progów itp. Nie są wliczone powierzchnie otworów na drzwi i okna oraz nisze w elementach zamykających.
3. Przedstawiona na rzucie aranżacja ma charakter przykładowy, umeblowanie nie stanowi wyposażenia nabywanego lokalu.

