

POW. UŻYTKOWA MIESZKANIA

77.91 m<sup>2</sup>

LICZBA POKOI

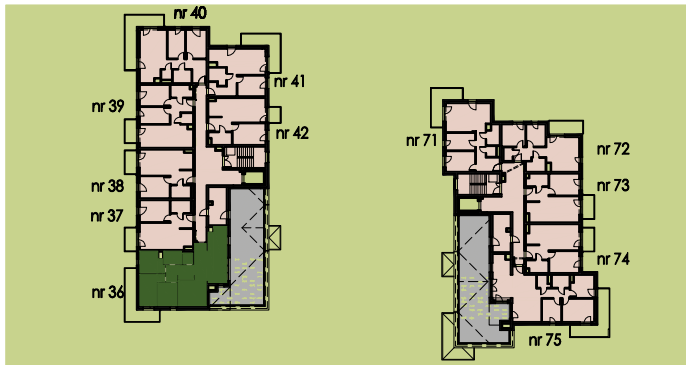
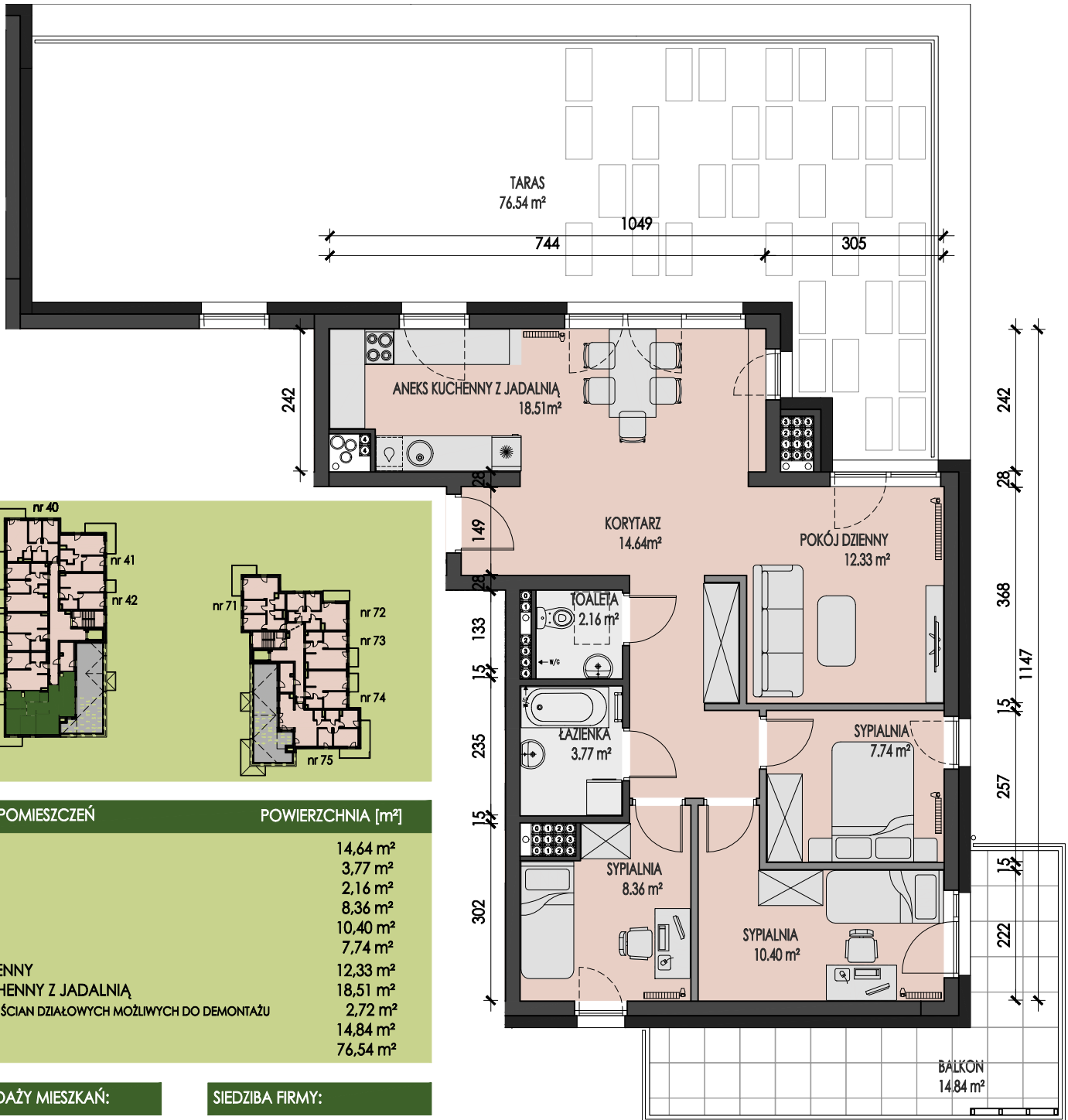
4

KONDYGNACJA

4

MIESZKANIE

A 36



NAZWA POMIESZCZEŃ	POWIERZCHNIA [m <sup>2</sup> ]
KORYTARZ	14,64 m <sup>2</sup>
ŁAZIENKA	3,77 m <sup>2</sup>
TOALETA	2,16 m <sup>2</sup>
SYPIALNIA	8,36 m <sup>2</sup>
SYPIALNIA	10,40 m <sup>2</sup>
SYPIALNIA	7,74 m <sup>2</sup>
POKÓJ DZIENNY	12,33 m <sup>2</sup>
ANEKS KUCHENNY Z JADALNIA	18,51 m <sup>2</sup>
POWIERZCHNIA ŚCIAN DZIAŁOWYCH MOŻLIWYCH DO DEMONTAŻU	2,72 m <sup>2</sup>
BALKON	14,84 m <sup>2</sup>
TARAS	76,54 m <sup>2</sup>

**BIURO SPRZEDAŻY MIESZKAŃ:**

TOMPOL CAPITAL Sp. z o.o.  
 (+48) 571 422 056  
 (+48) 798 819 916  
 sprzedaz@tompol.com.pl  
 ul. P.O.W. 17,  
 97-200 Tomaszów Mazowiecki  
 www.tompol.com.pl

**SIEDZIBA FIRMY:**

TOMPOL CAPITAL Sp. z o.o.  
 ul. Narwik 17/38  
 01-471 Warszawa

ŚCIANA DZIAŁOWA MOŻLIWA DO DEMONTAŻU LUB PRZESUNIĘCIA

**UWAGA! WYKOŃCZENIE BALKONÓW GRESEM MROZOODPORNYM NA DYSTANSACH PO STRONIE NABYWCY LOKALU**

- Wymiary pomieszczeń, lokalizację przyborów sanitarnych, rozmieszczenie punktów instalacyjnych itp., podano zgodnie z projektem budowlanym, mogą wystąpić niewielkie różnice wymiarów i usytuowania elementów powstałe w trakcie realizacji prac budowlanych. Podane wymiary są wymiarami w świetle pionowych przegród (ścian) w stanie wykończonym tynkami.
- Powierzchnia użytkowa lokalu jest określona na podstawie rozporządzenia Ministra Rozwoju z dnia 11 września 2020 r. w sprawie szczegółowego zakresu i formy projektu budowlanego (Dz.U. 2020 poz. 1609 z późniejszymi zmianami) zgodnie z zasadami zawartymi w polskiej normie PN-ISO 9836:2022-07 tj; powierzchnia użytkowa lokalu jest obliczona w metrach kwadratowych z dokładnością do dwóch miejsc po przecinku dla wymiarów lokalu w stanie wykończeniowym na poziomie podłogi nie licząc listew przypodłogowych, progów itp. Nie są wliczone powierzchnie otworów na drzwi i okna oraz nisze w elementach zamykających.
- Przedstawiona na rzucie aranżacja ma charakter przykładowy, umeblowanie nie stanowi wyposażenia nabywanego lokalu.

