



TOMPOL
CAPITAL
DEWELOPER



19.01	HOL	6,49
19.02	POKÓJ DZIENNY	14,04
19.03	KUCHNIA	5,40
19.04	SYPIALNIA 2 OS.	11,03
19.05	ŁAZIENKA	4,69
		41,65 m ²
19.06	BALKON	3,09

1. Wymiary pomieszczeń, lokalizację przyborów sanitarnych itp. podano zgodnie z projektem budowlanym. Mogą wystąpić niewielkie różnice wymiarów i usytuowania elementów powstałe w trakcie realizacji prac budowlanych.

2. Powierzchnia użytkowa lokalu jest określona na podstawie normy PN-ISO 9836:2022-07.

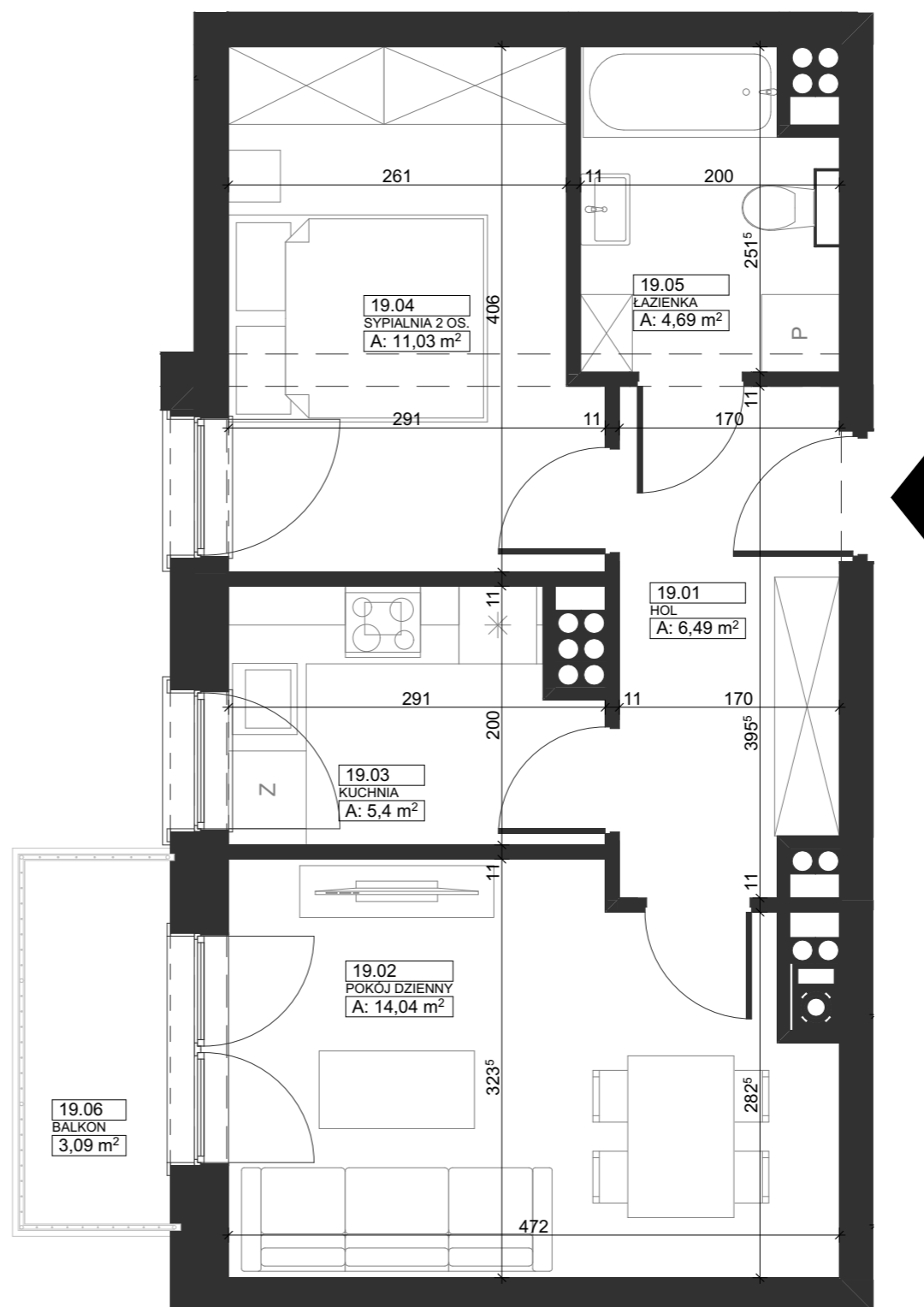
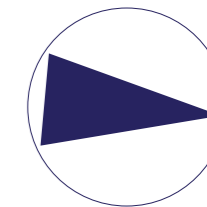
3. Przedmiotowa aranżacja jest tylko aranżacją przykładową, możliwą do zmiany.

LOKALIZACJA NA RZUCIE - POZIOM +3



UL. PIŁSUDSKIEGO

MIESZKANIE NR 19



SKALA 1:50



ul. Aleja Marszałka Józefa Piłsudskiego 9,
97-200 Tomaszów Mazowiecki
www.tompol.com.pl