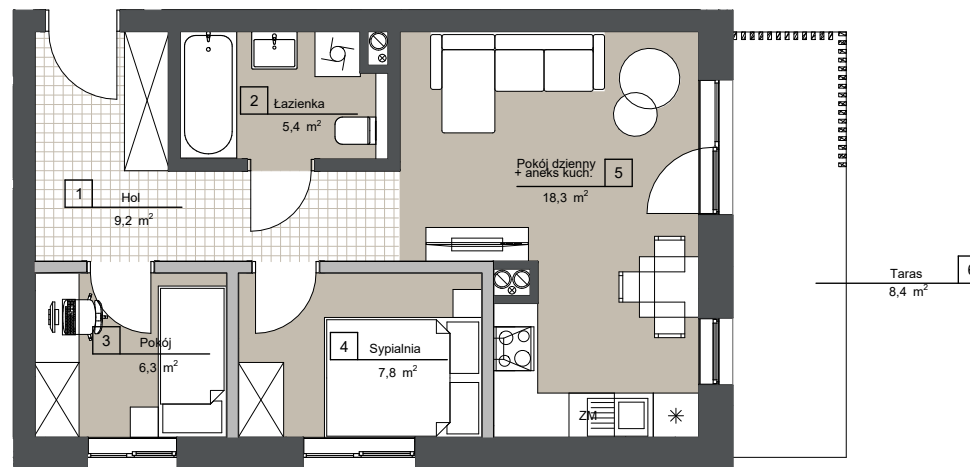


BUDYNEK MIESZKALNY WIELORODZINNY

M03-3P
47m²



DANE OGÓLNE

| PARTER | | |
|--------|---------------------|-------------------------|
| 1 | Hol | 9.2 m ² |
| 2 | Łazienka | 5.4 m ² |
| 3 | Salon + aneks kuch. | 18.3 m ² |
| 4 | Sypialnia | 7.8 m ² |
| 5 | Pokój | 6.3 m ² |
| | <u>Razem</u> | <u>47 m²</u> |

0 1m 2m 3m 4m 5m

ścianki stałe

ścianki działowe
nadające się
do demontażu

KONTAKT:

BIURO SPRZEDAŻY:

* plan lokalu może ulec niewielkim zmianom w trakcie realizacji budynku

* powierzchnia użytkowa zgodnie z normą PN-ISO 9836:22

* w powierzchni uwzględniono tynki grubości 1,5 cm



+48 44 710 03 84



e-mail: biuro@tompol.com.pl



ul. Zawadzka 76 a
97-200 Tomaszów Mazowiecki

TOMPOL CAPITAL Sp. z o.o.