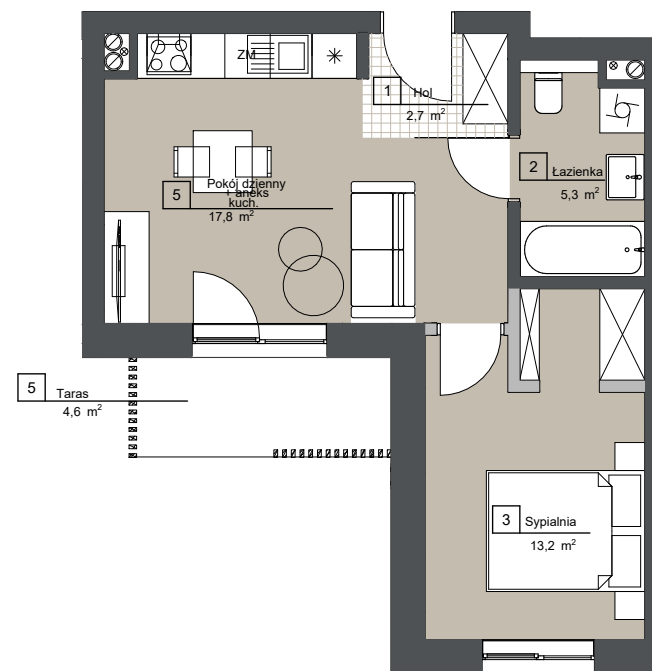




BUDYNEK MIESZKALNY WIELORODZINNY

M04-2P
39m²



DANE OGÓLNE

	1	Hol	2.7 m ²
	2	Łazienka	5.3 m ²
PARTER	3	Salon + aneks kuch.	17.8 m ²
	4	Sypialnia	13.2 m ²
		<u>Razem</u>	<u>39 m²</u>

0 1m 2m 3m 4m 5m

ścianki stałe

ścianki działowe
nadające się
do demontażu

KONTAKT:

BIURO SPRZEDAŻY:

* plan lokalu może ulec niewielkim zmianom w trakcie realizacji budynku
* powierzchnia użytkowa zgodnie z normą PN-ISO 9836:22
* w powierzchni uwzględniono tynki grubości 1,5 cm



+48 44 710 03 84



e-mail: biuro@tompol.com.pl



ul. Zawadzka 76 a
97-200 Tomaszów Mazowiecki

TOMPOL CAPITAL Sp. z o.o.