

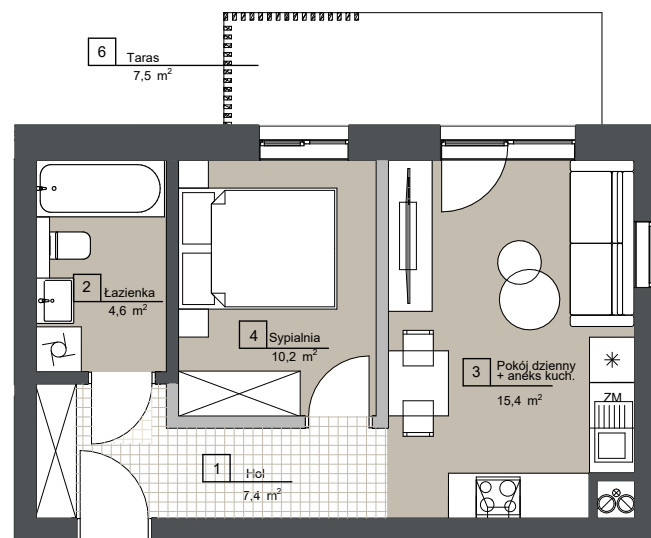
BUDYNEK MIESZKALNY WIELORODZINNY

M10-2P
37,6m²



DANE OGÓLNE

	1	Hol	7,4 m ²
	2	Łazienka	4,6 m ²
PARTER	3	Salon + aneks kuch.	15,4 m ²
	4	Sypialnia	10,2 m ²
		<u>Razem</u>	<u>37,6 m²</u>



0 1m 2m 3m 4m 5m

ścianki stałe

ścianki działowe
nadające się
do demontażu

KONTAKT:

BIURO SPRZEDAŻY:



+48 44 710 03 84



e-mail: biuro@tompol.com.pl



ul. Zawadzka 76 a
97-200 Tomaszów Mazowiecki

TOMPOL CAPITAL Sp. z o.o.

* plan lokalu może ulec niewielkim zmianom w trakcie realizacji budynku

* powierzchnia użytkowa zgodnie z normą PN-ISO 9836:22

* w powierzchni uwzględniono tynki grubości 1,5 cm