



BUDYNEK MIESZKALNY WIELORODZINNY

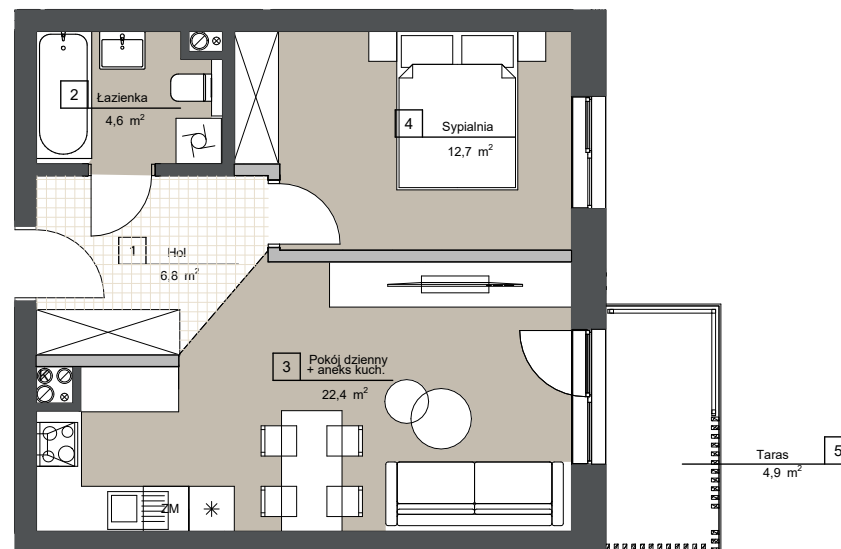
M13-2P
46,5m²



DANE OGÓLNE

POZIOM 1	Opis	Powierzchnia
1	Hol	6.8 m ²
2	Łazienka	4.6 m ²
3	Salon + aneks kuch.	22.4 m ²
4	Sypialnia	12.7 m ²
	<u>Razem</u>	<u>46.5 m²</u>

* plan lokalu może ulec niewielkim zmianom w trakcie realizacji budynku
* powierzchnia użytkowa zgodnie z normą PN-ISO 9836:22
* w powierzchni uwzględniono tynki grubości 1,5 cm



0 1m 2m 3m 4m 5m

ścianki stałe

ścianki działowe
nadające się
do demontażu

KONTAKT:

BIURO SPRZEDAŻY:



+48 44 710 03 84



e-mail: biuro@tompol.com.pl



ul. Zawadzka 76 a
97-200 Tomaszów Mazowiecki

TOMPOL CAPITAL Sp. z o.o.