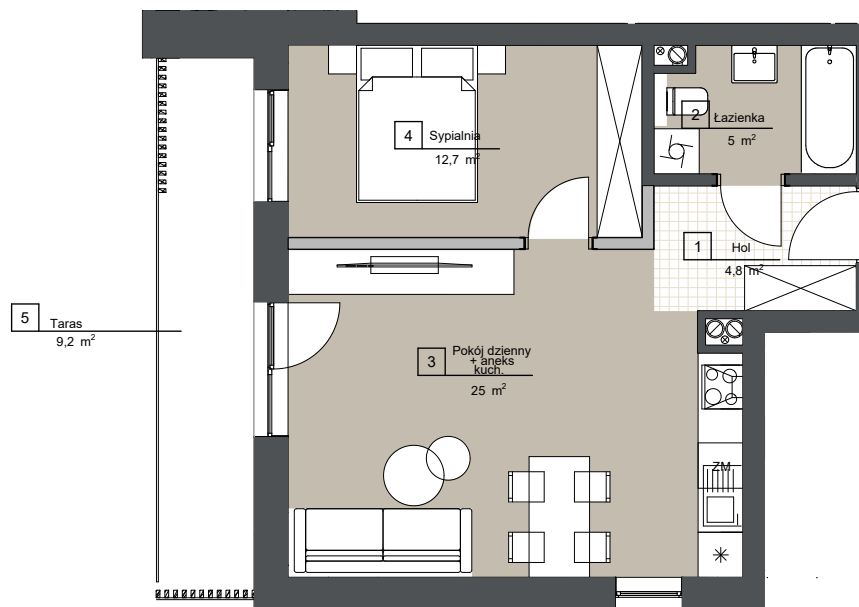


## BUDYNEK MIESZKALNY WIELORODZINNY

**M28-2P**  
47,5m<sup>2</sup>



### DANE OGÓLNE

POZIOM 2	Opis	Powierzchnia
1	Hol	4,8 m <sup>2</sup>
2	Łazienka	5 m <sup>2</sup>
3	Salon + aneks kuch.	25 m <sup>2</sup>
4	Sypialnia	12,7 m <sup>2</sup>
	<u>Razem</u>	<u>47,5 m<sup>2</sup></u>

0 1m 2m 3m 4m 5m

ścianki stałe

ścianki działowe  
nadające się  
do demontażu

KONTAKT:

BIURO SPRZEDAŻY:

\* plan lokalu może ulec niewielkim zmianom w trakcie realizacji budynku  
\* powierzchnia użytkowa zgodnie z normą PN-ISO 9836:22  
\* w powierzchni uwzględniono tynki grubości 1,5 cm



+48 44 710 03 84



e-mail: [biuro@tompol.com.pl](mailto:biuro@tompol.com.pl)



ul. Zawadzka 76 a  
97-200 Tomaszów Mazowiecki

TOMPOL CAPITAL Sp. z o.o.