



# DRZEWICA APARTAMENTY UL. STASZICA

## KONDYGNACJA 0

### BIURO SPRZEDAŻY MIESZKAŃ:

Tradero Nieruchomości  
 (+48) 504 943 858  
 (+48) 604 950 500  
 biuro@tradero-nieruchomosci.pl  
 ul. Św. Antoniego 19,  
 97-200 Tomaszów Mazowiecki  
 www.tompol.com.pl

### SIEDZIBA FIRMY:

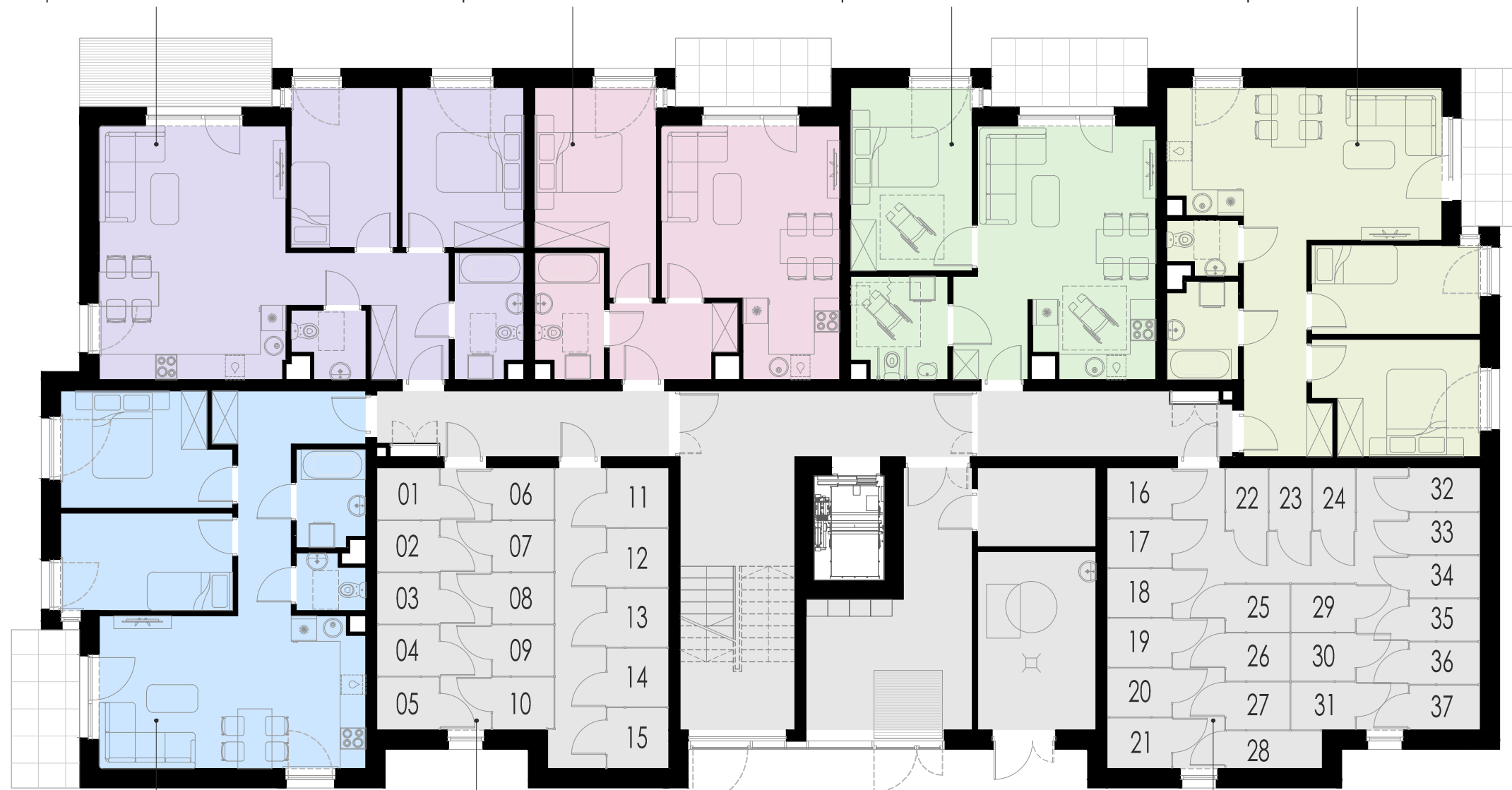
TOMPOL CAPITAL Sp. z o.o.  
 ul. Narwik 17/38  
 01-471 Warszawa

MIESZKANIE nr 2 (bud. A)  
 MIESZKANIE nr 39 (bud. B)  
 powierzchnia 59,97 m<sup>2</sup>

MIESZKANIE nr 3 (bud. A)  
 MIESZKANIE nr 40 (bud. B)  
 powierzchnia 42,04 m<sup>2</sup>

MIESZKANIE nr 4 (bud. A)  
 MIESZKANIE nr 41 (bud. B)  
 powierzchnia 42,49 m<sup>2</sup>

MIESZKANIE nr 5 (bud. A)  
 MIESZKANIE nr 42 (bud. B)  
 powierzchnia 53,00 m<sup>2</sup>



MIESZKANIE nr 1 (bud. A)  
 MIESZKANIE nr 38 (bud. B)  
 powierzchnia 55,64 m<sup>2</sup>

KOMÓRKI LOKATORSKIE

KOMÓRKI LOKATORSKIE

ZESTAWIENIE KOMÓREK LOKATORSKICH		
NR POM.	NAZWA POMIESZCZENIA	POW. (m <sup>2</sup> )
01	KOMÓRKA LOKATORSKA	1,73
02	KOMÓRKA LOKATORSKA	1,71
03	KOMÓRKA LOKATORSKA	1,71
04	KOMÓRKA LOKATORSKA	1,71
05	KOMÓRKA LOKATORSKA	1,76
06	KOMÓRKA LOKATORSKA	1,71
07	KOMÓRKA LOKATORSKA	1,68
08	KOMÓRKA LOKATORSKA	1,68
09	KOMÓRKA LOKATORSKA	1,68
10	KOMÓRKA LOKATORSKA	1,74
16	KOMÓRKA LOKATORSKA	1,73
17	KOMÓRKA LOKATORSKA	1,68
18	KOMÓRKA LOKATORSKA	1,68
19	KOMÓRKA LOKATORSKA	1,68
20	KOMÓRKA LOKATORSKA	1,68
21	KOMÓRKA LOKATORSKA	1,74
22	KOMÓRKA LOKATORSKA	1,42
23	KOMÓRKA LOKATORSKA	1,42
24	KOMÓRKA LOKATORSKA	1,42
25	KOMÓRKA LOKATORSKA	1,65
26	KOMÓRKA LOKATORSKA	1,65
27	KOMÓRKA LOKATORSKA	1,65
28	KOMÓRKA LOKATORSKA	1,93
29	KOMÓRKA LOKATORSKA	1,65
30	KOMÓRKA LOKATORSKA	1,65
31	KOMÓRKA LOKATORSKA	1,65
32	KOMÓRKA LOKATORSKA	1,66
33	KOMÓRKA LOKATORSKA	1,6
34	KOMÓRKA LOKATORSKA	1,6
35	KOMÓRKA LOKATORSKA	1,6
36	KOMÓRKA LOKATORSKA	1,6
37	KOMÓRKA LOKATORSKA	1,69



1. Wymiary pomieszczeń, lokalizację przyrządów sanitarnych, rozmieszczenie punktów instalacyjnych itp., podano zgodnie z projektem budowlanym, mogą wystąpić niewielkie różnice wymiarów i usytuowania elementów powstałe w trakcie realizacji prac budowlanych. Podane wymiary są wymiarami w świetle pionowych przegród (ścian) w stanie wykończonym tynkami.  
 2. Powierzchnia użytkowa lokalu jest określona na podstawie rozporządzenia Ministra Transportu, Budownictwa i Gospodarki Wodnej z dnia 25.04.2012 r. w sprawie szczegółowego zakresu i formy projektu budowlanego (Dz. U. z 2012 r., poz. 462 ze zm.) zgodnie z zasadami zawartymi w polskiej normie PN-ISO 9836:1997 tj; powierzchnia użytkowa lokalu jest obliczona w metrach kwadratowych z dokładnością do dwóch miejsc po przecinku dla wymiarów lokalu w stanie wykończonym na poziomie podłogi nie licząc listew przypodłogowych, progów itp. Do powierzchni użytkowej lokalu wlicza się powierzchnia elementów nadających się do demontażu (rury, kanaty, ścianki dźwiękowe). Nie są wliczone powierzchnie otworów na drzwi i okna oraz nisze w elementach zamykających.  
 3. Przedstawiona na rzucie aranżacja ma charakter przykładowy, umeblowanie nie stanowi wyposażenia nabywanego lokalu.