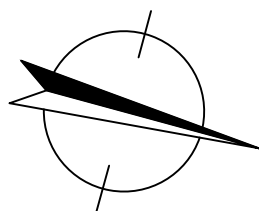
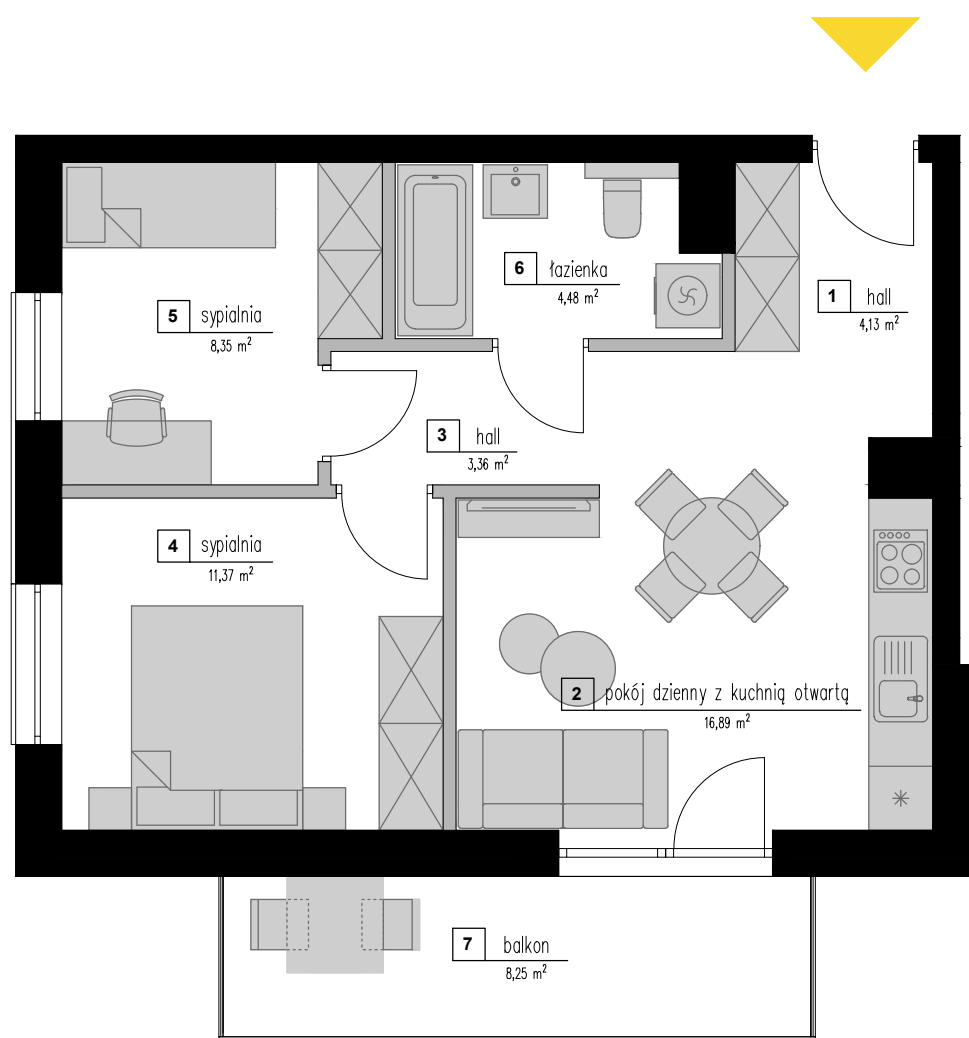




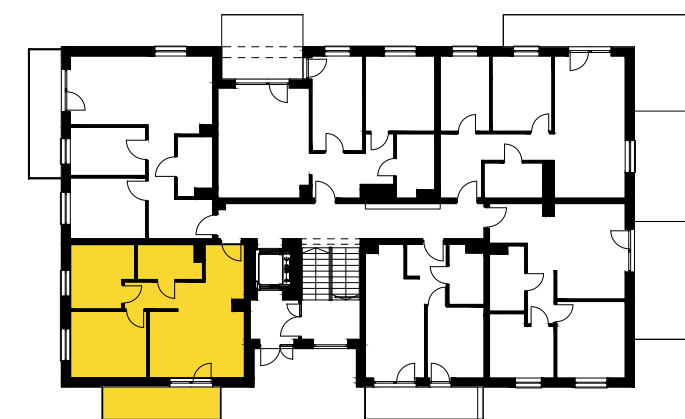
osiedle:
"Zielone Zacisze"

MIESZKANIE
A1

BUDYNEK: A
PARTER
LICZBA POKOI: 3



- ścianki stałe
- ścianki działowe nadające się do demontażu



Zestawienie powierzchni

Powierzchnia użytkowa:	Nazwa pomieszczenia:	Powierzchnia:
48,58 m²	1. Hall	4.13 m ²
	2. Pokój dzienny z kuchnią	16.89 m ²
	3. Hall	3.36 m ²
	4. Sypialnia	11.37 m ²
	5. Sypialnia	8.35 m ²
	6. Łazienka	4.48 m ²
	7. Balkon	8.25 m ²

* plan lokalu może ulec niewielkim zmianom w trakcie realizacji budynku

* powierzchnia użytkowa zgodnie z normą PN-ISO 9836:19 (do powierzchni mieszkania wliczono ścianki działowe nadające się do demontażu)