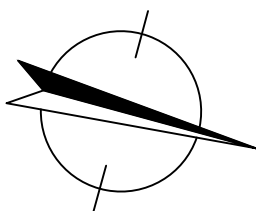
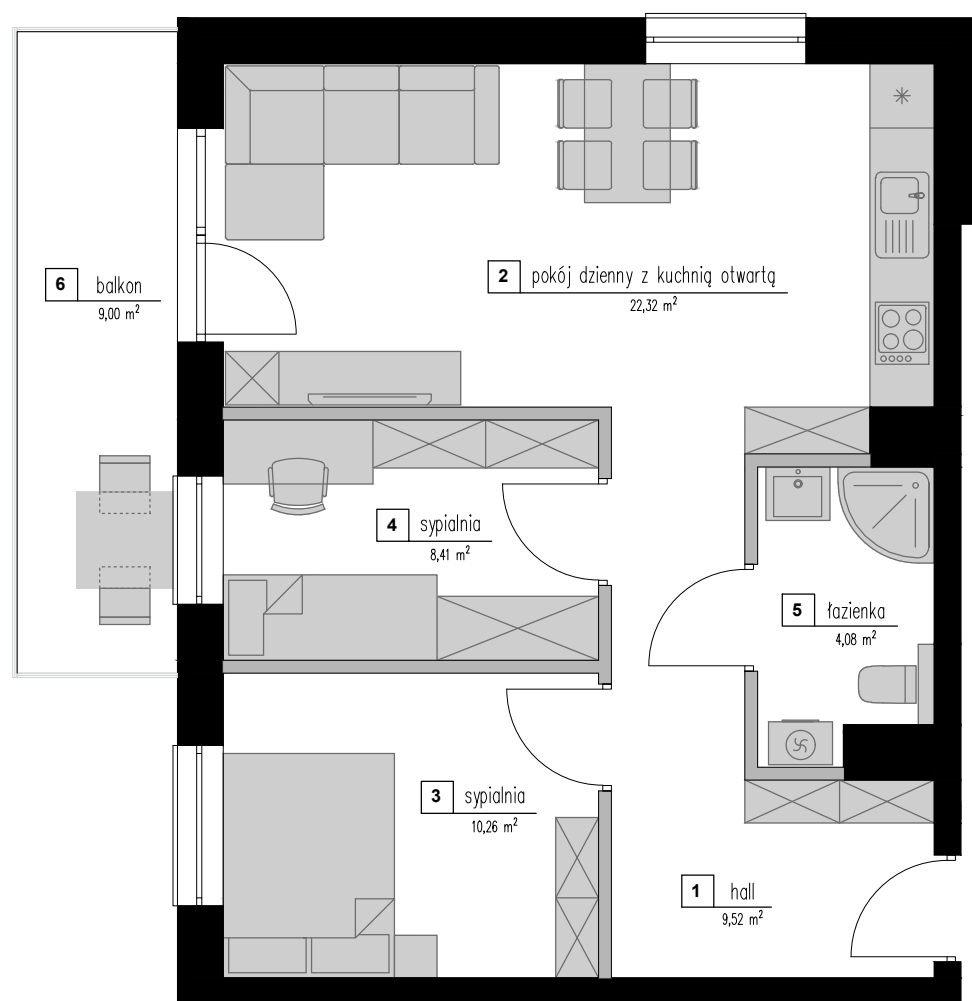




osiedle:
"Zielone Zacisze"

MIESZKANIE
A20

BUDYNEK: A
PIĘTRO: III
LICZBA POKOI: 3



Zestawienie powierzchni

Powierzchnia użytkowa:	Nazwa pomieszczenia:	Powierzchnia:
54,59 m ²	1. Hall	9.52 m2
	2. Pokój dzienny z kuchnią	22.32 m2
	3. Sypialnia	10.26 m2
	4. Sypialnia	8.41 m2
	5. Łazienka	4.08 m2
	6. Balkon	9.00 m2

- ścianki stałe
- ścianki działowe nadające się do demontażu

* plan lokalu może ulec niewielkim zmianom w trakcie realizacji budynku

* powierzchnia użytkowa zgodnie z normą PN-ISO 9836:19 (do powierzchni mieszkania wliczono ścianki działowe nadające się do demontażu)

TOMPOL DEVELOPMENT Sp. z o.o.

Biurow sprzedaży

TRADERO NIERUCHOMOŚCI

- 97-200 Tomaszów Mazowiecki, ul. Św. Antoniego 19
- 97-200 Tomaszów Mazowiecki, ul. Zawadzka 76a



504-943-858; 604-950-500; 798-819-916

