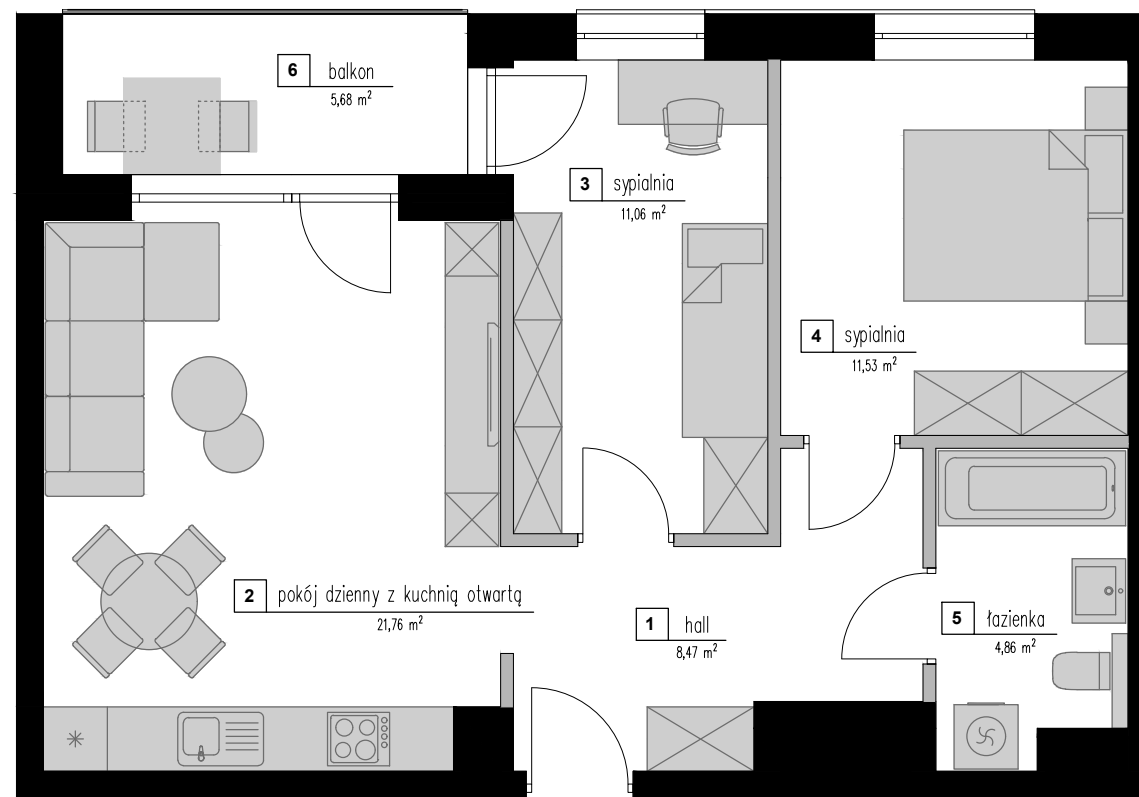




osiedle:
"Zielone Zacisze"

MIESZKANIE
A21

BUDYNEK: A
PIĘTRO: III
LICZBA POKOI: 3



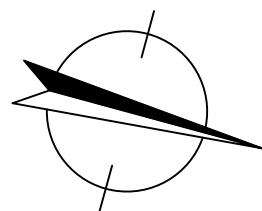
Zestawienie powierzchni

Powierzchnia użytkowa:	Nazwa pomieszczenia:	Powierzchnia:
57,68 m ²	1. Hall	8,47 m ²
	2. Pokój dzienny z kuchnią	21,76 m ²
	3. Sypialnia	11,06 m ²
	4. Sypialnia	11,53 m ²
	5. Łazienka	4,86 m ²
	6. Balkon	5,68 m ²

* plan lokalu może ulec niewielkim zmianom w trakcie realizacji budynku

* powierzchnia użytkowa zgodnie z normą PN-ISO 9836:19 (do powierzchni mieszkania wliczono ścianki działowe nadające się do demontażu)

■ ścianki stałe
■ ścianki działowe nadające się do demontażu



TOMPOL DEVELOPMENT Sp. z o.o.



Biurow sprzedaży

TRADERO NIERUCHOMOŚCI

– 97–200 Tomaszów Mazowiecki, ul. Św. Antoniego 19
– 97–200 Tomaszów Mazowiecki, ul. Zawadzka 76a



504-943-858; 604-950-500; 798-819-916

