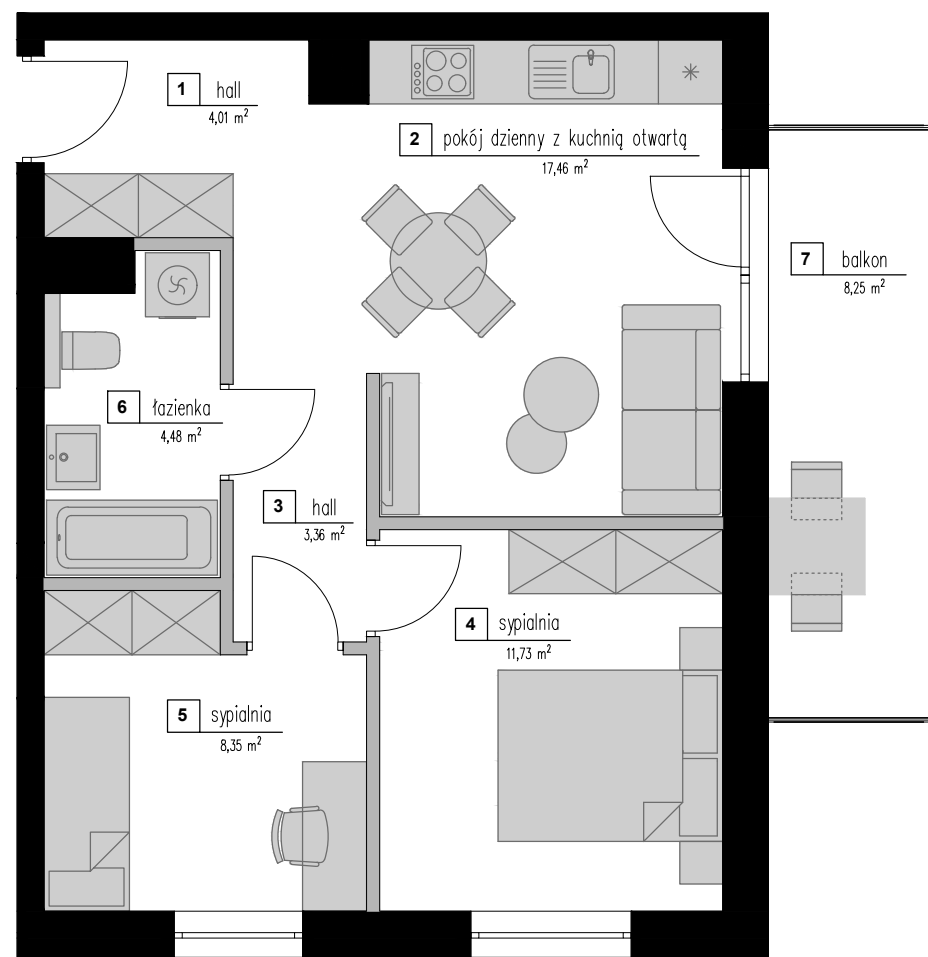




osiedle:
"Zielone Zacisze"

MIESZKANIE
A23

BUDYNEK: A
PIĘTRO: III
LICZBA POKOI: 3



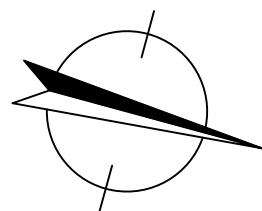
Zestawienie powierzchni

Powierzchnia użytkowa:	Nazwa pomieszczenia:	Powierzchnia:
49,39 m ²	1. Hall	4.01 m ²
	2. Pokój dzienny z kuchnią	17.46 m ²
	3. Hall	3.36 m ²
	4. Sypialnia	11.73 m ²
	5. Sypialnia	8.35 m ²
	6. Łazienka	4.48 m ²
	7. Balkon	8.25 m ²

* plan lokalu może ulec niewielkim zmianom w trakcie realizacji budynku

* powierzchnia użytkowa zgodnie z normą PN-ISO 9836:19 (do powierzchni mieszkania wliczono ściany działowe nadające się do demontażu)

■ ściany stałe
■ ściany działowe nadające się do demontażu



TOMPOL DEVELOPMENT Sp. z o.o.



Biurow sprzedaży

TRADERO NIERUCHOMOŚCI

- 97-200 Tomaszów Mazowiecki, ul. Św. Antoniego 19
- 97-200 Tomaszów Mazowiecki, ul. Zawadzka 76a



504-943-858; 604-950-500; 798-819-916

