



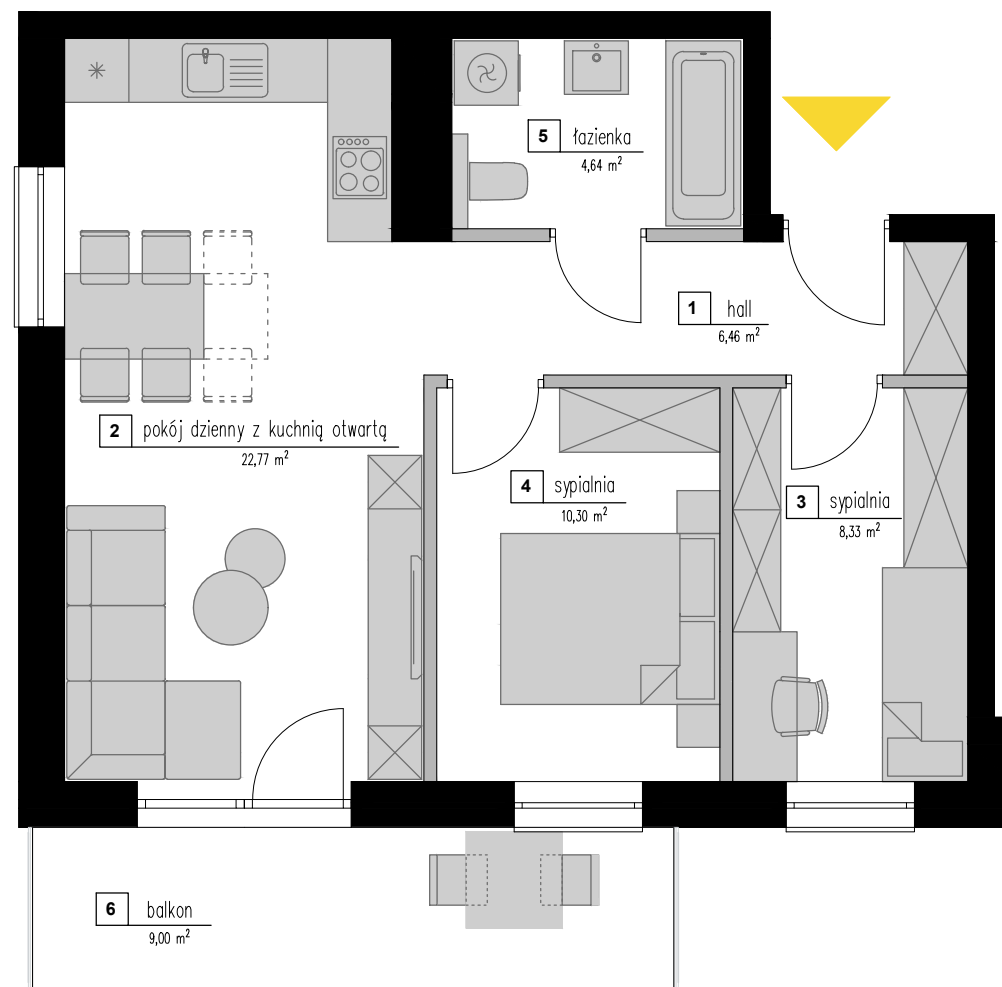
osiedle:
"Zielone Zacisze"

MIESZKANIE
B25

BUDYNEK: B

PARTER

LICZBA POKOI: 3



Zestawienie powierzchni

Powierzchnia użytkowa:

52,50 m²

Nazwa pomieszczenia:

1. Hall
2. Pokój dzienny z kuchnią
3. Sypialnia
4. Sypialnia
5. Łazienka
6. Balkon

Powierzchnia:

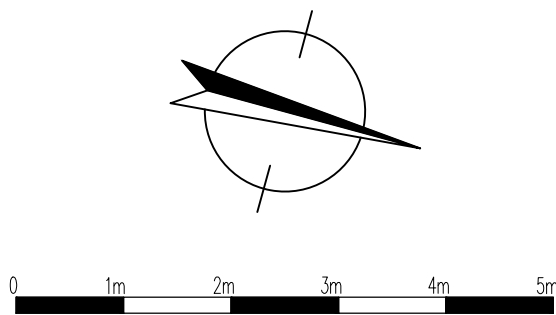
- 6.46 m²
- 22.77 m²
- 8.33 m²
- 10.30 m²
- 4.64 m²
- 9.00 m²

■ ścianki stałe

■ ścianki działowe nadające się do demontażu

* plan lokalu może ulec niewielkim zmianom w trakcie realizacji budynku

* powierzchnia użytkowa zgodnie z normą PN-ISO 9836:19 (do powierzchni mieszkania wliczono ścianki działowe nadające się do demontażu)



TOMPOL DEVELOPMENT Sp. z o.o.



Biurow sprzedaży

TRADERO NIERUCHOMOŚCI

- 97-200 Tomaszów Mazowiecki, ul. Św. Antoniego 19
- 97-200 Tomaszów Mazowiecki, ul. Zawadzka 76a



504-943-858; 604-950-500; 798-819-916

