



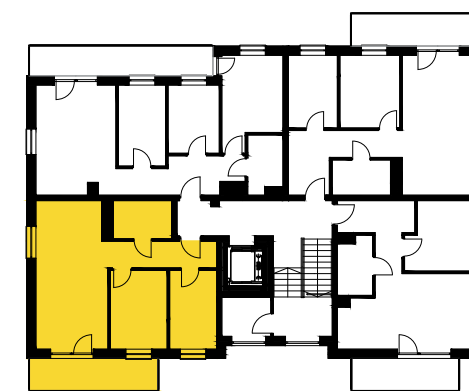
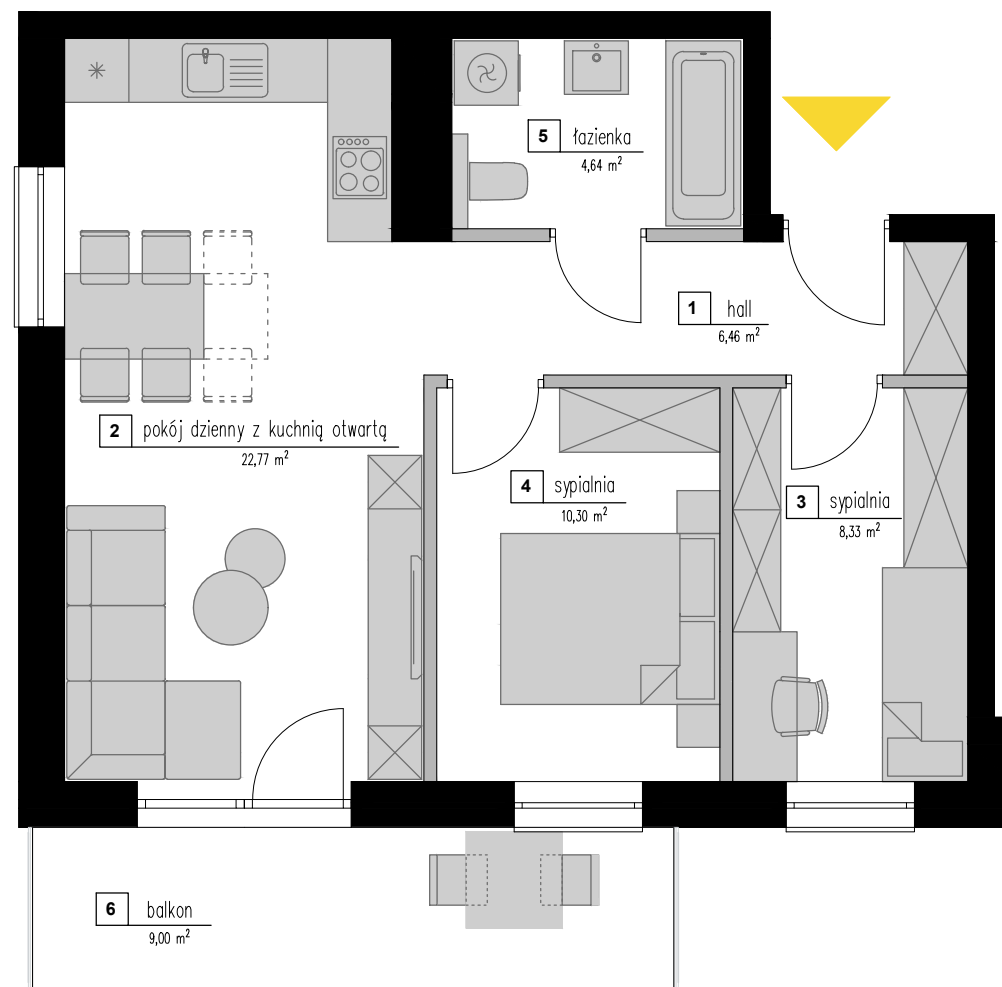
osiedle:
"Zielone Zacisze"

MIESZKANIE
B29

BUDYNEK: B

PIĘTRO: I

LICZBA POKOI: 3



Zestawienie powierzchni

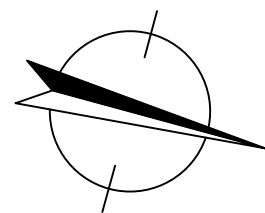
Powierzchnia użytkowa:	Nazwa pomieszczenia:	Powierzchnia:
52,50 m ²	1. Hall	6.46 m ²
	2. Pokój dzienny z kuchnią	22.77 m ²
	3. Sypialnia	8.33 m ²
	4. Sypialnia	10.30 m ²
	5. Łazienka	4.64 m ²
	6. Balkon	9.00 m ²

* plan lokalu może ulec niewielkim zmianom w trakcie realizacji budynku

* powierzchnia użytkowa zgodnie z normą PN-ISO 9836:19 (do powierzchni mieszkania wliczono ścianki działowe nadające się do demontażu)

■ ścianki stałe

■ ścianki działowe nadające się do demontażu



TOMPOL DEVELOPMENT Sp. z o.o.

Biurow sprzedaży

TRADERO NIERUCHOMOŚCI

– 97–200 Tomaszów Mazowiecki, ul. Św. Antoniego 19
– 97–200 Tomaszów Mazowiecki, ul. Zawadzka 76a



504-943-858; 604-950-500; 798-819-916

