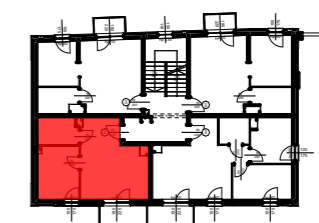


RZUT MIESZKANIA

Tomaszów Maz., ul. Meca 15
MIESZKANIE NR 11



LOKALIZACJA MIESZKANIA W BUDYNKU



ZESTAWIENIE POWIERZCHNI MIESZKANIA:

2.M11.1	Salon + aneks kuch.	20,13
2.M11.2	Sypialnia	9,32
2.M11.3	Łazienka	4,64
Pow. użytkowa		34,09 m²

SKALA 1:50



1. Wymiary pomieszczeń, lokalizacje przyborów sanitarnych itp. podano zgodnie z projektem budowlanym. Mogą wystąpić niewielkie różnice wymiarów i usytuowania elementów powstałe w trakcie realizacji prac budowlanych.
2. Powierzchnia użytkowa lokalu jest określona na podstawie normy PN-ISO 9836:2015.
3. Przedmiotowa aranżacja jest tylko aranżacją przykładową, możliwą do zmiany.

