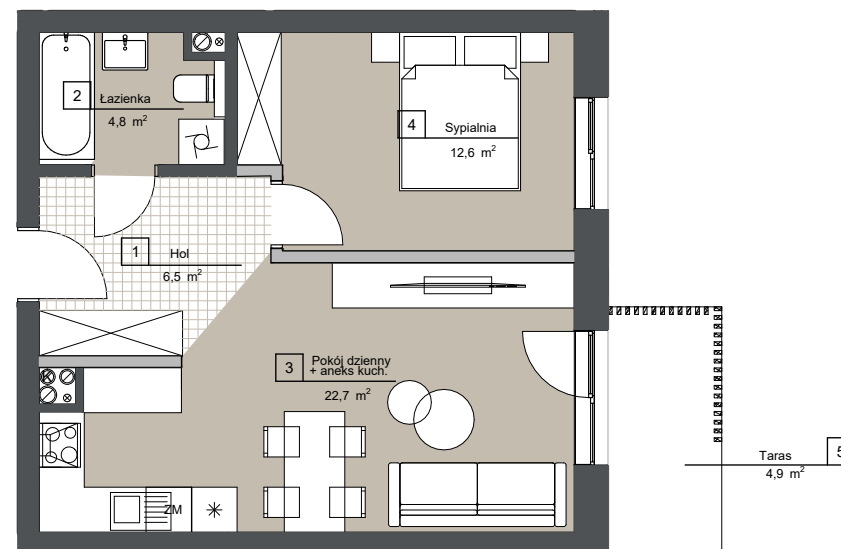




## BUDYNEK MIESZKALNY WIELORODZINNY

**M02-2P**  
46,6m<sup>2</sup>



### DANE OGÓLNE

PARTER	1	Hol	6.5 m <sup>2</sup>
	2	Łazienka	4.8 m <sup>2</sup>
	3	Salon + aneks kuch.	22.7 m <sup>2</sup>
	4	Sypialnia	12.6 m <sup>2</sup>
		<u>Razem</u>	<u>46.6 m<sup>2</sup></u>

0 1m 2m 3m 4m 5m

ścianki stałe

ścianki działowe  
nadające się  
do demontażu

KONTAKT:

BIURO SPRZEDAŻY:

\* plan lokalu może ulec niewielkim zmianom w trakcie realizacji budynku

\* powierzchnia użytkowa zgodnie z normą PN-ISO 9836:22

\* w powierzchni uwzględniono tynki grubości 1,5 cm



+48 44 710 03 84



e-mail: [biuro@tompol.com.pl](mailto:biuro@tompol.com.pl)



ul. Zawadzka 76 a  
97-200 Tomaszów Mazowiecki

TOMPOL CAPITAL Sp. z o.o.