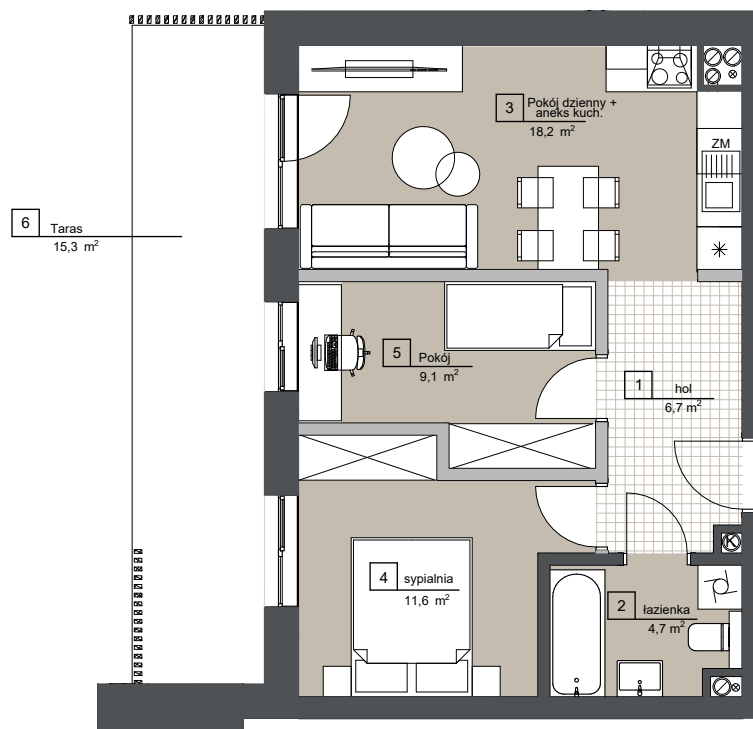


BUDYNEK MIESZKALNY WIELORODZINNY

M09-3P
50,3m²



DANE OGÓLNE

1	Hol	6.7 m ²
2	Łazienka	4.7 m ²
3	Salon + aneks kuch.	18.2 m ²
4	Sypialnia	11.6 m ²
5	Pokój	9.1 m ²
	<u>Razem</u>	<u>50.3 m²</u>

0 1m 2m 3m 4m 5m

ścianki stałe

ścianki działowe
nadające się do demontażu

KONTAKT:

BIURO SPRZEDAŻY:

* plan lokalu może ulec niewielkim zmianom w trakcie realizacji budynku
* powierzchnia użytkowa zgodnie z normą PN-ISO 9836:22
* w powierzchni uwzględniono tynki grubości 1,5 cm



+48 44 710 03 84



e-mail: biuro@tompol.com.pl



ul. Zawadzka 76 a
97-200 Tomaszów Mazowiecki

TOMPOL CAPITAL Sp. z o.o.