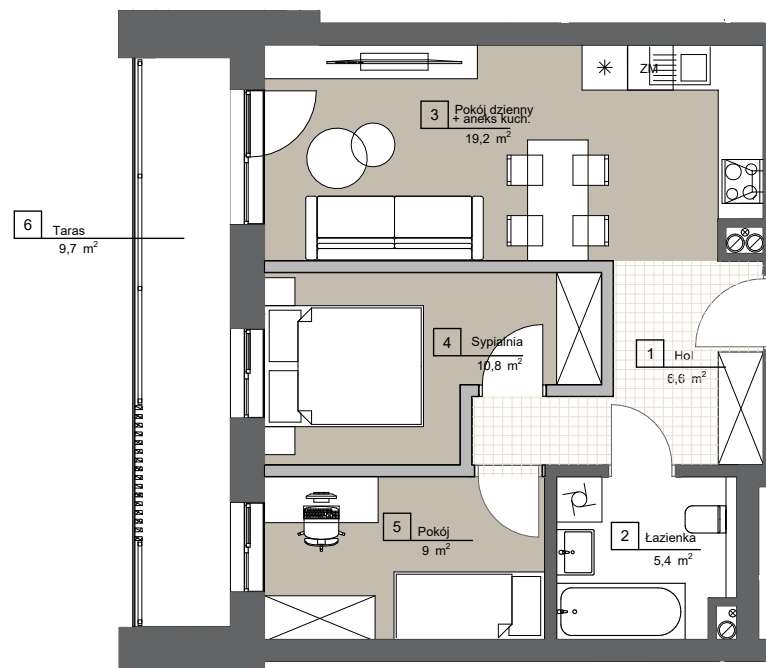




BUDYNEK MIESZKALNY WIELORODZINNY

M19-3P
51m²



DANE OGÓLNE

POZIOM 1

1	Hol	6.6 m ²
2	Łazienka	5.4 m ²
3	Salon + aneks kuch.	19.2 m ²
4	Sypialnia	10.8 m ²
5	Pokój	9 m ²
	<u>Razem</u>	<u>51 m²</u>



ścianki stałe

ścianki działowe
nadające się
do demontażu

KONTAKT:

BIURO SPRZEDAŻY:

* plan lokalu może ulec niewielkim zmianom w trakcie realizacji budynku

* powierzchnia użytkowa zgodnie z normą PN-ISO 9836:22

* w powierzchni uwzględniono tynki grubości 1,5 cm



+48 44 710 03 84



e-mail: biuro@tompol.com.pl



ul. Zawadzka 76 a
97-200 Tomaszów Mazowiecki

TOMPOL CAPITAL Sp. z o.o.