

BUDYNEK MIESZKALNY WIELORODZINNY

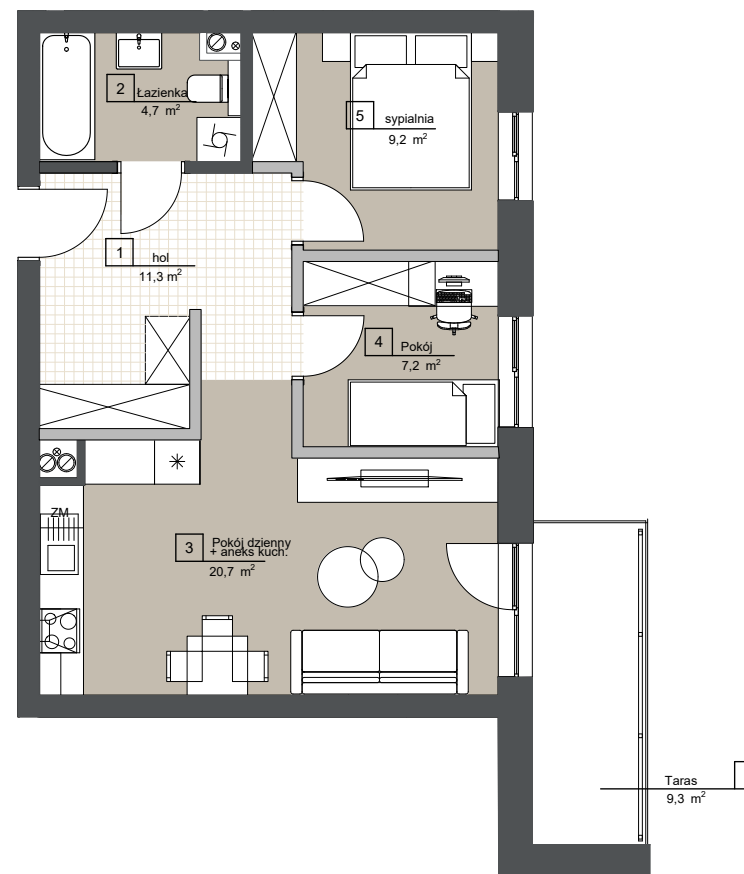
M33-3P
53,1m²



DANE OGÓLNE

1	Hol	11.3 m ²
2	Łazienka	4.7 m ²
3	Salon + aneks kuch.	20.7 m ²
4	Sypialnia	9.2 m ²
5	Pokój	7.2 m ²
	<u>Razem</u>	<u>53.1 m²</u>

POZIOM 2



0 1m 2m 3m 4m 5m

ścianki stałe

ścianki działowe
nadające się
do demontażu

KONTAKT:

BIURO SPRZEDAŻY:



+48 44 710 03 84



e-mail: biuro@tompol.com.pl



ul. Zawadzka 76 a
97-200 Tomaszów Mazowiecki

TOMPOL CAPITAL Sp. z o.o.

* plan lokalu może ulec niewielkim zmianom w trakcie realizacji budynku

* powierzchnia użytkowa zgodnie z normą PN-ISO 9836:22

* w powierzchni uwzględniono tynki grubości 1,5 cm