

ścianki stałe  
 ścianki działowe nadające się do demontażu

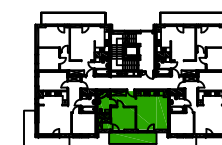
**A**  
BUDYNEK

MIESZKANIE: 8  
PIĘTRO: I  
LICZBA POKOI: 2

1. hall	6,80 m <sup>2</sup>
2. pokój dzienny z kuchnią	20,99 m <sup>2</sup>
3. sypialnia	9,70 m <sup>2</sup>
4. garderoba	2,39 m <sup>2</sup>
5. łazienka	4,94 m <sup>2</sup>
6. balkon	9,38 m <sup>2</sup>

POWIERZCHNIA:  
44,82 m<sup>2</sup>

\* plan lokalu może ulec niewielkim zmianom w trakcie realizacji budynku  
 \* powierzchnia użytkowa zgodnie z normą PN-ISO 9836:19 (do powierzchni mieszkania wliczono ścianki działowe nadające się do demontażu)



KONTAKT:  
(+48) 504-943-858  
(+48) 604-950-500



BIURO SPRZEDAŻY:  
Tradero Nieruchomości  
ul. św. Antoniego 19  
97-200 Tomaszów Maz.

[biuro@trader-nieruchomosci.pl](mailto:biuro@trader-nieruchomosci.pl)  
[www.tompol.com.pl](http://www.tompol.com.pl)