



-  ścianki stałe
-  ścianki działowe nadające się do demontażu

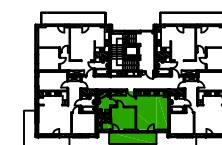
MIESZKANIE: 13
PIĘTRO: II
LICZBA POKOI: 2

A
BUDYNEK

POWIERZCHNIA:
44,82 m²

1. hall	6,80 m ²
2. pokój dzienny z kuchnią	20,99 m ²
3. sypialnia	9,70 m ²
4. garderoba	2,39 m ²
5. łazienka	4,94 m ²
6. balkon	9,38 m ²

* plan lokalu może ulec niewielkim zmianom w trakcie realizacji budynku
* powierzchnia użytkowa zgodnie z normą PN-ISO 9836:19 (do powierzchni mieszkania wliczono ścianki działowe nadające się do demontażu)



KONTAKT:
(+48) 504-943-858
(+48) 604-950-500



BIURO SPRZEDAŻY:
Tradero Nieruchomości
ul. św. Antoniego 19
97-200 Tomaszów Maz.

biuro@trader-nieruchomosci.pl
www.tompol.com.pl