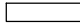



-  ścianki stałe
-  ścianki działowe nadające się do demontażu

MIESZKANIE: 17
PIĘTRO: III
LICZBA POKOI: 3

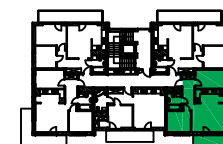
A

BUDYNEK

POWIERZCHNIA:
52,59 m²

1. hall	7,34 m ²
2. pokój dzienny z kuchnią	22,91 m ²
3. sypialnia	9,48 m ²
4. sypialnia	8,64 m ²
5. łazienka	4,22 m ²
6. balkon	14,25 m ²

* plan lokalu może ulec niewielkim zmianom w trakcie realizacji budynku
 * powierzchnia użytkowa zgodnie z normą PN-ISO 9836:19 (do powierzchni mieszkania wliczono ścianki działowe nadające się do demontażu)



KONTAKT:
 (+48) 504-943-858
 (+48) 604-950-500



BIURO SPRZEDAŻY:
 Tradero Nieruchomości
 ul. św. Antoniego 19
 97-200 Tomaszów Maz.

biuro@trader-nieruchomosci.pl
 www.tompol.com.pl