
 ścianki stałe  
 ścianki działowe nadające się do demontażu

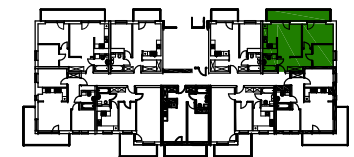
**MIESZKANIE: 31**  
**PIĘTRO: I**  
**LICZBA POKOI: 3**

**B**  
BUDYNEK

POWIERZCHNIA:  
**53,53m<sup>2</sup>**

1. hall	9,26 m <sup>2</sup>
2. pokój dzienny z kuchnią	20,30 m <sup>2</sup>
3. sypialnia	11,69 m <sup>2</sup>
4. sypialnia	8,23 m <sup>2</sup>
5. łazienka	4,05 m <sup>2</sup>
6. balkon	12,63 m <sup>2</sup>

\* plan lokalu może ulec niewielkim zmianom w trakcie realizacji budynku  
 \* powierzchnia użytkowa zgodnie z normą PN-ISO 9836:19 (do powierzchni mieszkania wliczono ścianki działowe nadające się do demontażu)



**KONTAKT:**  
 (+48) 504-943-858  
 (+48) 604-950-500



**BIURO SPRZEDAŻY:**  
 Tradero Nieruchomości  
 ul. św. Antoniego 19  
 97-200 Tomaszów Maz.

biuro@trader-nieruchomosci.pl  
 www.tompol.com.pl