



-  ścianki stałe
-  ścianki działowe nadające się do demontażu

**B**

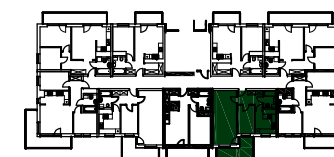
BUDYNEK

MIESZKANIE: 33  
PIĘTRO: I  
LICZBA POKOI: 2

1. hall	7,17 m <sup>2</sup>
2. pokój dzienny	23,08 m <sup>2</sup>
3. sypialnia	8,89 m <sup>2</sup>
4. kuchnia	7,62 m <sup>2</sup>
5. łazienka	3,84 m <sup>2</sup>
6. balkon	9,99 m <sup>2</sup>

POWIERZCHNIA:  
50,60 m<sup>2</sup>

\* plan lokalu może ulec niewielkim zmianom w trakcie realizacji budynku  
\* powierzchnia użytkowa zgodnie z normą PN-ISO 9836:19 (do powierzchni mieszkania wliczono ścianki działowe nadające się do demontażu)



KONTAKT:  
(+48) 504-943-858  
(+48) 604-950-500



BIURO SPRZEDAŻY:  
Tradero Nieruchomości  
ul. św. Antoniego 19  
97-200 Tomaszów Maz.

biuro@trader-nieruchomosci.pl  
www.tompol.com.pl