



-  ścianki stałe
-  ścianki działowe nadające się do demontażu

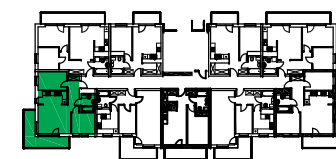
MIESZKANIE: 36  
PIĘTRO: I  
LICZBA POKOI: 3

**B**  
BUDYNEK

POWIERZCHNIA:  
52,59 m<sup>2</sup>

1. hall	7,34 m <sup>2</sup>
2. pokój dzienny z kuchnią	22,91 m <sup>2</sup>
3. sypialnia	9,48 m <sup>2</sup>
4. sypialnia	8,64 m <sup>2</sup>
5. łazienka	4,22 m <sup>2</sup>
6. balkon	14,25 m <sup>2</sup>

\* plan lokalu może ulec niewielkim zmianom w trakcie realizacji budynku  
\* powierzchnia użytkowa zgodnie z normą PN-ISO 9836:19 (do powierzchni mieszkania wliczono ścianki działowe nadające się do demontażu)



KONTAKT:  
(+48) 504-943-858  
(+48) 604-950-500



BIURO SPRZEDAŻY:  
Tradero Nieruchomości  
ul. św. Antoniego 19  
97-200 Tomaszów Maz.

biuro@trader-nieruchomosci.pl  
www.tompol.com.pl