



-  ścianki stałe
-  ścianki działowe nadające się do demontażu

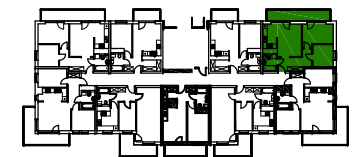
B
BUDYNEK

POWIERZCHNIA:
53,53m²

MIESZKANIE: 40
PIĘTRO: II
LICZBA POKOI: 3

1. hall	9,26 m ²
2. pokój dzienny z kuchnią	20,30 m ²
3. sypialnia	11,69 m ²
4. sypialnia	8,23 m ²
5. łazienka	4,05 m ²
6. balkon	12,63 m ²

* plan lokalu może ulec niewielkim zmianom w trakcie realizacji budynku
* powierzchnia użytkowa zgodnie z normą PN-ISO 9836:19 (do powierzchni mieszkania wliczono ścianki działowe nadające się do demontażu)



KONTAKT:
(+48) 504-943-858
(+48) 604-950-500



BIURO SPRZEDAŻY:
Tradero Nieruchomości
ul. św. Antoniego 19
97-200 Tomaszów Maz.

biuro@trader-nieruchomosci.pl
www.tompol.com.pl