



-  ścianki stałe
-  ścianki działowe nadające się do demontażu

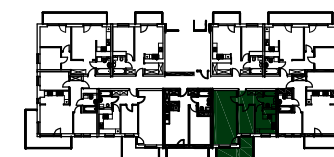
MIESZKANIE: 51
PIĘTRO: III
LICZBA POKOI: 2

B
BUDYNEK

1. hall	7,17 m ²
2. pokój dzienny	23,08 m ²
3. sypialnia	8,89 m ²
4. kuchnia	7,62 m ²
5. łazienka	3,84 m ²
6. balkon	9,99 m ²

POWIERZCHNIA:
50,60 m²

* plan lokalu może ulec niewielkim zmianom w trakcie realizacji budynku
* powierzchnia użytkowa zgodnie z normą PN-ISO 9836:19 (do powierzchni mieszkania wliczono ścianki działowe nadające się do demontażu)



KONTAKT:
(+48) 504-943-858
(+48) 604-950-500



BIURO SPRZEDAŻY:
Tradero Nieruchomości
ul. św. Antoniego 19
97-200 Tomaszów Maz.

biuro@trader-nieruchomosci.pl
www.tompol.com.pl