
 ścianki stałe  
 ścianki działowe nadające się do demontażu

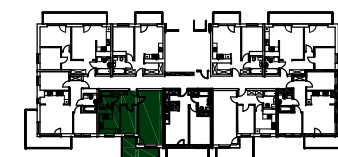
**B**  
BUDYNEK

**MIESZKANIE: 53**  
**PIĘTRO: III**  
**LICZBA POKOI: 2**

1. hall	7,17 m <sup>2</sup>
2. pokój dzienny	23,08 m <sup>2</sup>
3. sypialnia	8,89 m <sup>2</sup>
4. kuchnia	7,62 m <sup>2</sup>
5. łazienka	3,84 m <sup>2</sup>
6. balkon	9,99 m <sup>2</sup>

POWIERZCHNIA:  
**50,60 m<sup>2</sup>**

\* plan lokalu może ulec niewielkim zmianom w trakcie realizacji budynku  
 \* powierzchnia użytkowa zgodnie z normą PN-ISO 9836:19 (do powierzchni mieszkania wliczono ścianki działowe nadające się do demontażu)



**KONTAKT:**  
 (+48) 504-943-858  
 (+48) 604-950-500



**BIURO SPRZEDAŻY:**  
 Tradero Nieruchomości  
 ul. św. Antoniego 19  
 97-200 Tomaszów Maz.

biuro@trader-nieruchomosci.pl  
 www.tompol.com.pl